

SAVEWAY® NEWS

Ed. 01 - Abril, 2015



Calibração Inadequada

CALIBRAÇÃO INADEQUADA DE PNEUS E SUAS CONSEQUÊNCIAS



Savetyre® Mobile

NOVO DESIGN DAS TELAS



Dashboard

NOVO!

- Indicadores de desempenho
- Km/mm de banda
- Benchmarking
- Previsão de Vida dos Pneus



Etiqueta do Inmetro

PNEUS TERÃO NOVA ETIQUETA DO INMETRO EM 2016



Novos Produtos

TagBolt e BigBags



NOTA DO EDITOR

07 de Abril de 2015

É com entusiasmo que iniciamos mais uma jornada em busca de melhorar a comunicação com nossos parceiros, clientes e fornecedores.

Esta é a primeira edição do **SaveNews**, publicação da Saveway que deverá ocorrer mensalmente, recheada com novidades sobre a empresa, seus produtos e assuntos de interesse para a comunidade na qual a empresa se insere - Empresas e Associações relacionadas a Transporte e Logística, Reformadoras e Fabricantes de Pneumáticos, Desenvolvedores e Integradores de sistemas, Agronegócio e outros ramos de igual importância.

Nesta edição a ênfase é para a apresentação do Sistema de Gestão de Pneus Savetyre® e algumas de suas novas funcionalidades, como o Dashboard de Indicadores e relatórios de estimativa de vida útil do pneu.

Esperamos que o informativo seja útil e que consigamos contribuir para uma melhor gestão de pneus no Brasil.

SOBRE A SAVEWAY

A SAVEWAY é uma empresa dedicada a desenvolver soluções para controle e automação em situações de difícil administração, buscando entregar economia e segurança a seus clientes através de uma estrutura enxuta de desenvolvimento de produtos e prestação de serviços.

SOBRE O SAVETYRE®

O Sistema de Gestão de Pneus Savetyre® nasceu como uma ideia inovadora e ganhou pedido de registro de patente em 2008. Com ele, é possível identificar pneus através de tecnologia RFID (identificação por rádio frequência) e realizar a coleta de dados de pressão de calibração e profundidade de sulcos de pneus com equipamentos especializados, diminuindo em 85% o tempo necessário para realizar as operações.

Composto por Tag e Antena RFID, sistemas de adesão em borracha, coletores de dados e softwares desenvolvidos e

integrados entre si, está sendo distribuído a transportadoras em sua versão completa (v1.6) desde o final de 2014, sem restrição de tamanho ou segmento da frota.

Os produtos têm comprovado em campo as expectativas de redução de custos com pneus, com valores variando entre 20 e 40% de redução.

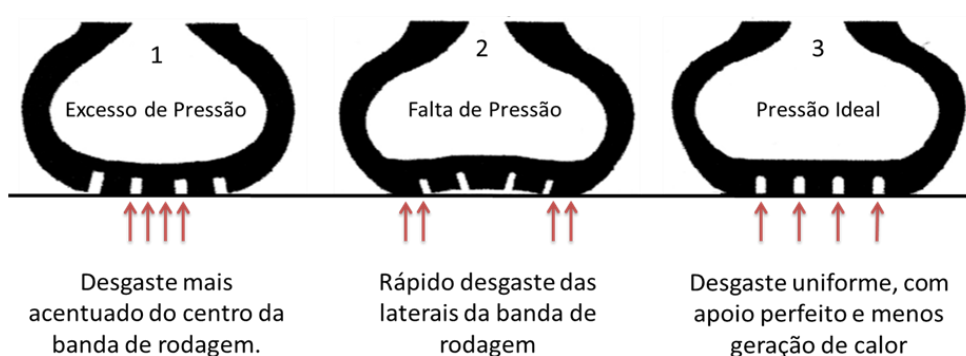
O Savetyre® é o carro chefe de uma gama de produtos desenvolvidos e comercializados pela Saveway.



CALIBRAÇÃO INADEQUADA E SUAS CONSEQUÊNCIAS

A pressão de calibração é conhecida como um dos vilões a serem enfrentados quando se deseja obter o melhor desempenho dos pneus da frota.

Quando um pneu está com calibração inferior à recomendada, a baixa pressão interna permite maior flexão das paredes laterais do pneu, fazendo com que a região central da banda de rodagem tenha menos contato com o solo, enquanto as laterais são submetidas a todo o esforço. Assim, a tendência é haver um desgaste acentuado das laterais da banda de rodagem, reduzindo a vida útil do pneu. A baixa pressão também causa flexão excessiva da carcaça e conseqüentemente a fadiga dos seus materiais, culminando no rompimento de cabos da estrutura do pneu. No momento em que o pneu for recalibrado, apenas os cabos intactos da estrutura receberão todo



o esforço interno do pneu, aumentando a probabilidade de uma ruptura, estouro e perda definitiva da carcaça.

Já quando a calibração é realizada até valores acima da pressão recomendada, a tendência é que a maior parte do apoio do pneu no solo seja concentrado na região central da banda de rodagem, aumentando seu desgaste e provocando descarte prematuro.

A primeira ação que deve ser tomada

na busca pela eliminação do problema é fazer a verificação frequente da pressão de calibração e da profundidade dos sulcos do pneu (ao menos uma vez a cada 15 dias).

Os dados coletados darão indicativos claros sobre o pneu, como falta ou excesso de pressão de calibração. A coleta da profundidade dos sulcos indicará ainda possíveis problemas de alinhamento, cambagem, sobrepeso e maus tratos.

Mantenha seu pneu calibrado !

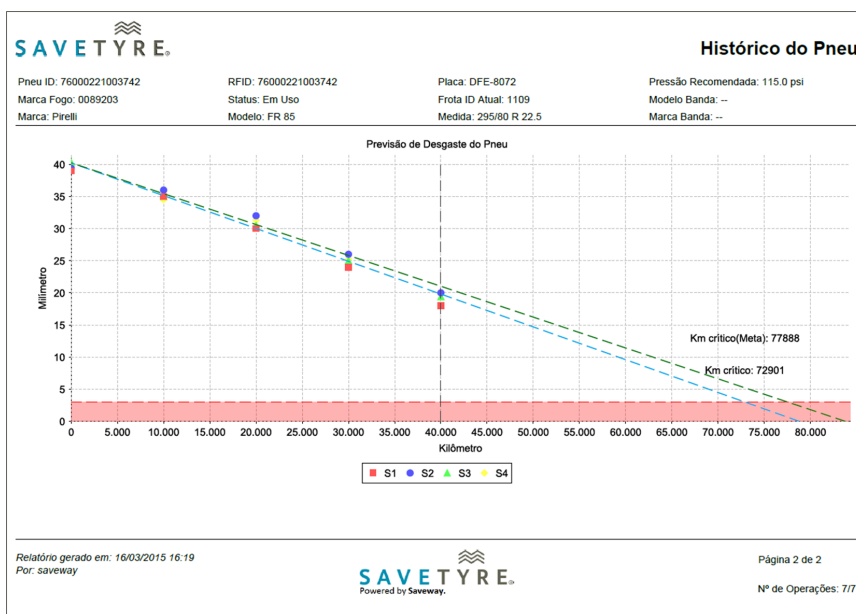
Dashboard e Reports Savetyre®

Em Janeiro de 2015 a Saveway lançou o módulo de indicadores de desempenho e benchmarking do Savetyre®. O módulo é parte integrante do Sistema Savetyre® PC, e é composto por interface dinâmica conhecida como Dashboard, somada a uma série de relatórios gerenciais.

O Dashboard permite visualizar de maneira prática e simples os principais indicadores de desempenho relacionados a pneus, como consumo de banda por quilômetro, adequação das pressões de calibração e estimativa de vida útil de pneus., entregando ainda um comparativo de desempenho entre marcas (de pneus e de bandas de recapagem) e avaliações de frequência de levantamento de dados.

O conjunto de relatórios inclui visões gerenciais e detalhadas sobre histórico de operações, vida útil do pneu, avaliações de desempenho e expectativa de duração da vida dos pneus.

Com o par Dashboard e Relatórios, o sistema Savetyre® garante ao gestor maior controle sobre o uso e desempenho dos pneus e operações da frota.



“ O novo Dashboard conta com indicadores de desempenho como Km/mm, permitindo realizar benchmarking entre marcas de pneus e bandas. ”

NOVAS PARCERIAS E CLIENTES

Entre Dezembro de 2014 e Março de 2015 a Saveway desenvolveu e consolidou mais alguns clientes e parcerias importantes.

Dentre os novos parceiros destacam-se a Associação Brasileira de Logística (Abralog) e o Centro de Tecnologia da Informação Renato Archer, de Campinas.

Como novos clientes o destaque vai para duas grandes: Ambev (com instalações do Sistema Savetyre ocorrendo em três centros de distribuição concomitantemente) e Sambaíba (onde o Savetyre já foi instalado em mais de 100 ônibus) e deverá atingir toda a frota durante o ano de 2015.

A Saveway agradece cada uma dessas

instituições e empresas pela colaboração com o desenvolvimento do nosso produto e com a pulverização de tecnologia inovadora na busca de operações de transporte mais lucrativas e sustentáveis.



NOVOS PRODUTOS

MOBILE UPDATES

07 de Abril de 2015



O novo **Tag Bolt (RFID)** é fruto de desenvolvimentos e esforços realizados durante o ano de 2014, e permite identificar peças que utilizem parafusos metálicos e plásticos em sua fabricação, nos tamanhos M6, M8, M10 e M12. A Saveway já aplicou o produto em linha de produção de motores, e atualmente o sistema está em uso na linha de produção da Cummins (www.cummins.com.br).

Os produto está disponível também para altas temperaturas (TagBolt HT), que resiste a até 220 °C por três horas contínuas.

Informações: www.saveway.com.br

O Savetyre[®] Mobile teve o design de sua interface de usuário remodelado, incluindo aprimoramentos que guiam de maneira ainda mais eficaz o operador durante as atividades relacionadas à gestão de pneus, como verificação de pressão, profundidade de sulcos, localização, armazenagem e conferência.

As interações com o medidor de pressão e sulcos (o MPS Savetyre[®]) também foram aprimoradas e se tornaram mais rápidas e precisas, dando mais agilidade e acurácia ao operador.

Com o novo design das telas e das interações, ficou mais simples corrigir erros humanos cometidos durante as medições.

Por fim, foi incrementado ao sistema um novo log de operações, que permite avaliar o desempenho de cada operador durante sua jornada de trabalho.



ENTENDA A NOVA ETIQUETA DO INMETRO PARA PNEUS

Por meio da portaria 544/12 do Inmetro, todos os pneus vendidos no Brasil a partir de Outubro de 2016 terão etiquetagem que apresentará critérios de eficiência energética, segurança e meio ambiente.

Segundo o Inmetro, a medida é similar a adotada pela indústria automotiva desde 2009, e faz parte do PBE (Programa Brasileiro de Etiquetagem), que padroniza a aplicação de etiquetas com informações sobre eficiência.

Os critérios a serem apresentados na nova etiqueta são: Resistência ao rolamento, que influencia diretamente no consumo de combustível, aderência ao molhado, relacionado à segurança e ao desempenho em pisos molhados, e ruído externo, que também se relaciona a impacto ambiental.

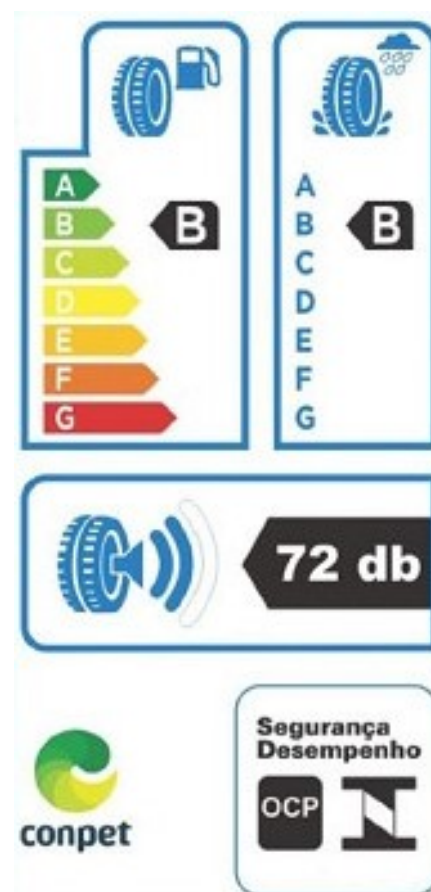
A avaliação terá sete notas para os critérios de resistência ao rolamento e aderência ao molhado, que variarão de A a G.

Quanto mais próximo de A a nota, melhor é o pneu no quesito avaliado. A classificação relacionada à resistência ao rolamento é quem receberá a graduação de cores, que permite identificar mais facilmente a classificação do pneu.

Quanto ao nível de ruído, a classificação será realizada através da apresentação em decibéis (db) do nível de ruído produzido pelo pneu.

Todas as famílias de pneus deverão receber a etiqueta, e haverá uma nota de corte. Produtos que não atingirem a nota mínima não poderão ser comercializados.

Mais informações sobre o assunto podem ser encontradas no site do Inmetro: www.inmetro.gov.br.





SAVETYRE®

Sistema de Gestão de Pneus Baseado em Tecnologia RFID



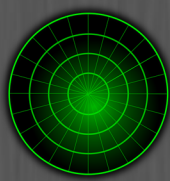
“O Savetyre® reduz o tempo de coleta de dados de pneus para 1/6 do tempo tradicional, entregando ainda maior precisão e confiabilidade. Por isso, a massa de dados para processamento é maior e mais relevante, facilitando a redução de custos e a entrega de valor ao cliente.”



Economia

~30%
REDUÇÃO DE
CUSTO COM
PNEUS

~3%
REDUÇÃO DE
CUSTOS COM
DIESEL



Rastreamento

COLETA DE
DADOS
~85%
MAIS RÁPIDA

Redução
do Índice
de Perdas
→ 0 %



Controle

Alertas e
Pendências
Automáticas

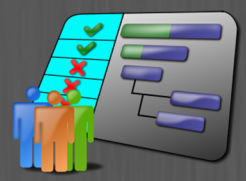
INDICADORES
KPI'S
(DASHBOARD)



Meio Ambiente

REDUÇÃO
CONSUMO
DIESEL E
BORRACHA
(\$\$ CO₂)

Aumento
do Índice
Recap's



Planejamento

Estimativas de
duração
+
Benchmarkings

Através de dados
do passado, o
Savetyre® ajuda
a prever o futuro.